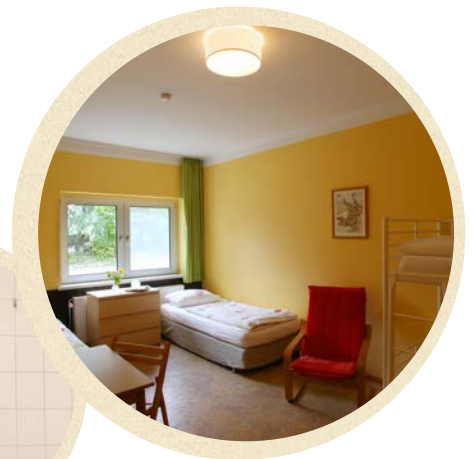




## Unser Haus auf einen Blick

Das gemütliche und ruhig gelegene Ostsee Gästehaus in Blowatz bietet Reisegruppen, Familien und Menschen mit Behinderung die ideale Möglichkeit gemeinsam an der Ostseeküste Urlaub zu machen.

Der Ort Blowatz liegt im Salzhaff im Nordosten der Mecklenburger Bucht, zwischen der Insel Poel und Rerik circa 12 Kilometer östlich von Wismar.



# Ostsee Gästehaus

- Personen:** Bis zu 40 Personen
- Zimmer:** 14 Zwei- bis Vierbettzimmer, mit Einzel- und Doppelstockbetten
- Badezimmer:** 12 Bäder mit WC, Dusche,  
darunter drei mit behindertengerechten Sanitäranlagen
- Ausstattung:**
- Gemeinschaftlicher Innenbereich**  
2 voll ausgestattete Küchen einem großen Gasherd (5 Kochfelder),  
6 Kühlschränken, Gefrierschrank, 2 Geschirrspülmaschinen, Waschmaschine,  
Kaffeemaschinen, Mikrowelle, Backofen, Geschirr und Töpfe, Besteck,  
Fernseher und Beamer in den Aufenthaltsräumen
- Gemeinschaftlicher Außenbereich**  
Basketballkorb, Volleyballplatz, Tischtennisplatte, Spielplatz, Baumhaus, teilweise  
überdachte Terrasse mit Sitzgelegenheiten, Grill, Lagerfeuerplatz inklusive Holz
- Zimmer**  
Dusche, WC, Tische, Stühle, Schränke, Bettwäsche inklusive,  
Handtücher bitte mitbringen
- Saal**  
Platz für bis zu 50 Personen für Feiern oder Seminare
- Behindertengerecht:** Das gesamte Haus ist behindertengerecht eingerichtet, ebenerdig und  
verfügt über entsprechende Halterungen in den barrierefreien Badezimmern,  
Notschalter vorhanden, Pflegebetten sind auf Wunsch mietbar
- Kinder:** Kinderstuhl, Babybett sowie verschiedene Spiele sind vorhanden
- Hunde:** Aufpreis von 5 Euro pro Tag
- Verpflegung:** Selbstversorger, Brötchenservice, ab Gruppen von 10 Personen Frühstück,  
Halb- oder Vollpension buchbar, Berücksichtigung von Diätvorschriften nach  
Absprache möglich

Weitere Informationen und Details zum Ostsee Gästehaus finden Sie unter [www.ostseegaestehaus.de](http://www.ostseegaestehaus.de).  
Wenn Sie noch Fragen haben, kontaktieren Sie uns gerne telefonisch.